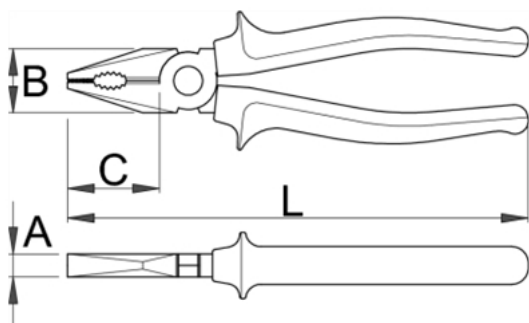
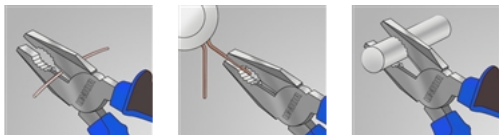


Клещи комбинирани VI - 406/1VI



Описание

- материал: специална инструментална стомана
- ковани, изцяло закалени
- режещите части индуктивно закалени
- полирани глави
- хромирани в съответствие със стандарт EN12540
- ергономични двукомпонентни дръжки
- щампован надпис UNIOR
- изработени в съответствие със стандарт ISO 5746

Технически параметри

Barcode	L	B	C	A	Weight	Material	Material	Material
607870	160	24	35	9.5	224	4B	10	-
607871	180	27	38	10	274	4B	10	-
607872	200	29	41	10.5	341	4B	10	-
608354	220	32	47	11	421	4B	10	-

Комбинирани клещи ;капацитет на рязане (10N=1 кг)

Barcode	L	max 1600 N/mm ² Øf	max 650 N/mm ² Øf
607870	160	1,6	2,0
607871	180	1,8	2,5
607872	200	2,0	2,5
608354	220	2,0	3,0

Информация за опаковането

Barcode	Опаковка за търговия на дребно					Транспортна опаковка				
	L	A	Б	Ц	Weight	Weight	A1	Б1	Ц1	Weight
607870	160	230	60	31	230	4	75	308	60	973
607871	180	240	61	32	274	4	84	318	63	1176
607872	200	260	63	33	354	4	154	358	48	1516
608354	220	310	65	33	430	4	145	358	48	1845

Ташев-Галвинг ОУД
www.tashov-galving.com